

A LA LUEUR D'UNE BOUGIE

Paroles de
Christiane FOMERAND

Musique de
Jean-Pierre MÉNAGER

T° di SLOW modérato ♩ = 104

INTRO

Am Dm E7 Am

II

REFRAINS

Am Dm/B E7

1 - 2 - fal - lait trou-ver u - ne flam - me Pour é - veil - ler mon pauvr' es -
3 - fal - lait trou-ver u - ne flam - me Pour é - veil - ler mon pauvr' es -

Am

prit Qui sou - vent a du vagu' à l'â - me Se
prit Qui sou - vent a du vagu' à l'â - me Se

Dm G7 C Dm

mo-quant de ce qu'on é - crit Chaqu' an - née au mois de dé -
mo-quant de ce qu'on é - crit Chaqu' an - née au mois de dé -

Am Am/F# B7 Esus4 E7

cem - bre Ma mus' a sou - vent ses hu - meurs El -
cem - bre Je vous a - dress' un' po - é - sie J'é -

To Coda

E7

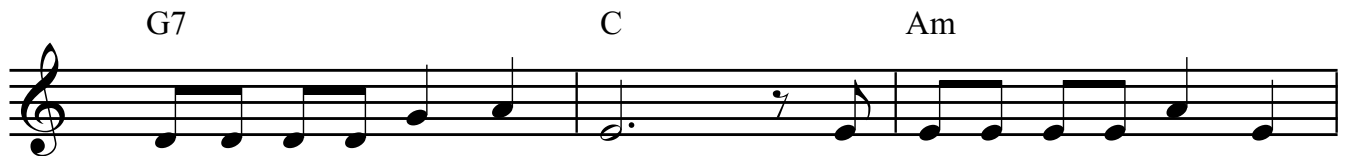
Am Dm/B E7

le s'in-sur - ge dans la cham - bre Se plai-gnant de tous les ri -
cris as - si - se dans ma cham - bre A la lu - eur d'u - ne bou -

COUPLETS



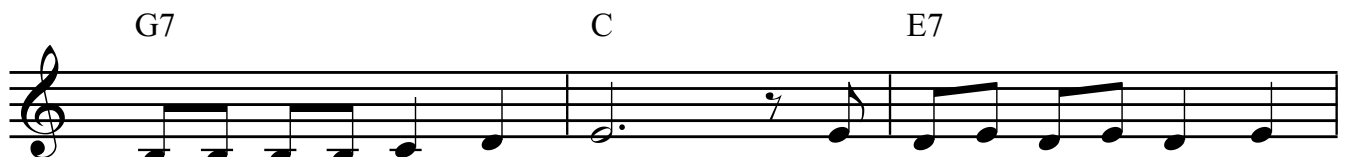
meurs 1 - On vient me cher-cher sans ver - go - gne — Lors-
 gie 2 - Fais un ef - fort char-man - te mu - se Je



que l'on a be - soin de moi On s'é - tomn' a - lors que je
 vou-drais fai - re beau - coup mieux Ne viens pas di - re que j'a -



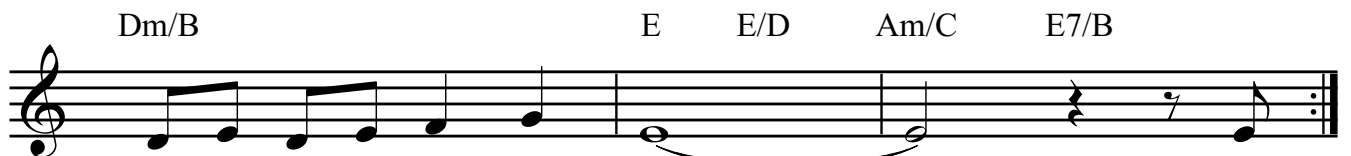
gro - gne — Et l'on fait fi de mon é - moi A
 bu - se Bien des gens en se - ront heu - reux U -



la lu - eur d'u - ne bou - gie Le po - èt' ai - me - rait trou -
 ne chan-son est un po - èm' Po - sé sur un air mé - lo -



ver Un mot gen - til qui par ma - gie Pour -
 dieux Et lors-qu'il rim' a - vec je t'aim' Je



rait main - te - nant la cal - mer — Il
 pens' que tout est mer - veil - leux

CODA



gie

FIN

A LA LUEUR D'UNE BOUGIE

Slow moderato

Paroles de
Christiane FOMERAND

Musique
de Jean-Pierre MÉNAGER

Refrain

Il fallait trouver une flam-me
Pour éveiller mon pauvr' esprit
Qui souvent a du vagu' à l'â-me.
Se moquant de ce qu'on écrit
Chaqu' année au mois de décem-bre
Ma mus' a souvent ses humeurs
Elle s'insurge dans la cham-bre
Se plaignant de tous les rimeurs

1er couplet

On vient me chercher sans vergo-gne
Lorsque l'on a besoin de moi
On s'étonn' alors que je gro-gne
Et l'on fait fi de mon émoi
A la lueur d'une bougie
Le poèt' aimerait trouver
Un mot gentil qui par magie
Pourrait maintenant la calmer
(Au refrain)

2ème couplet

Fais un effort charmante mu-se
Je voudrais faire beaucoup mieux
Ne viens pas dire que j'abu-se
Bien des gens en seront heureux
Une chanson est un poèm'
Posé sur un air mélodieux
Et lorsqu'il rime avec je t'aime
Je pens' que tout est merveilleux

Refrain CODA

Il fallait trouver une flam-me
Pour éveiller mon pauvr' esprit
Qui souvent a du vagu' à l'â-me
Se moquant de ce qu'on écrit
Chaqu' année au mois de décem-bre
Je vous adress' un' poésie
J'écris assise dans ma cham-bre
A la lueur d'une bougie